

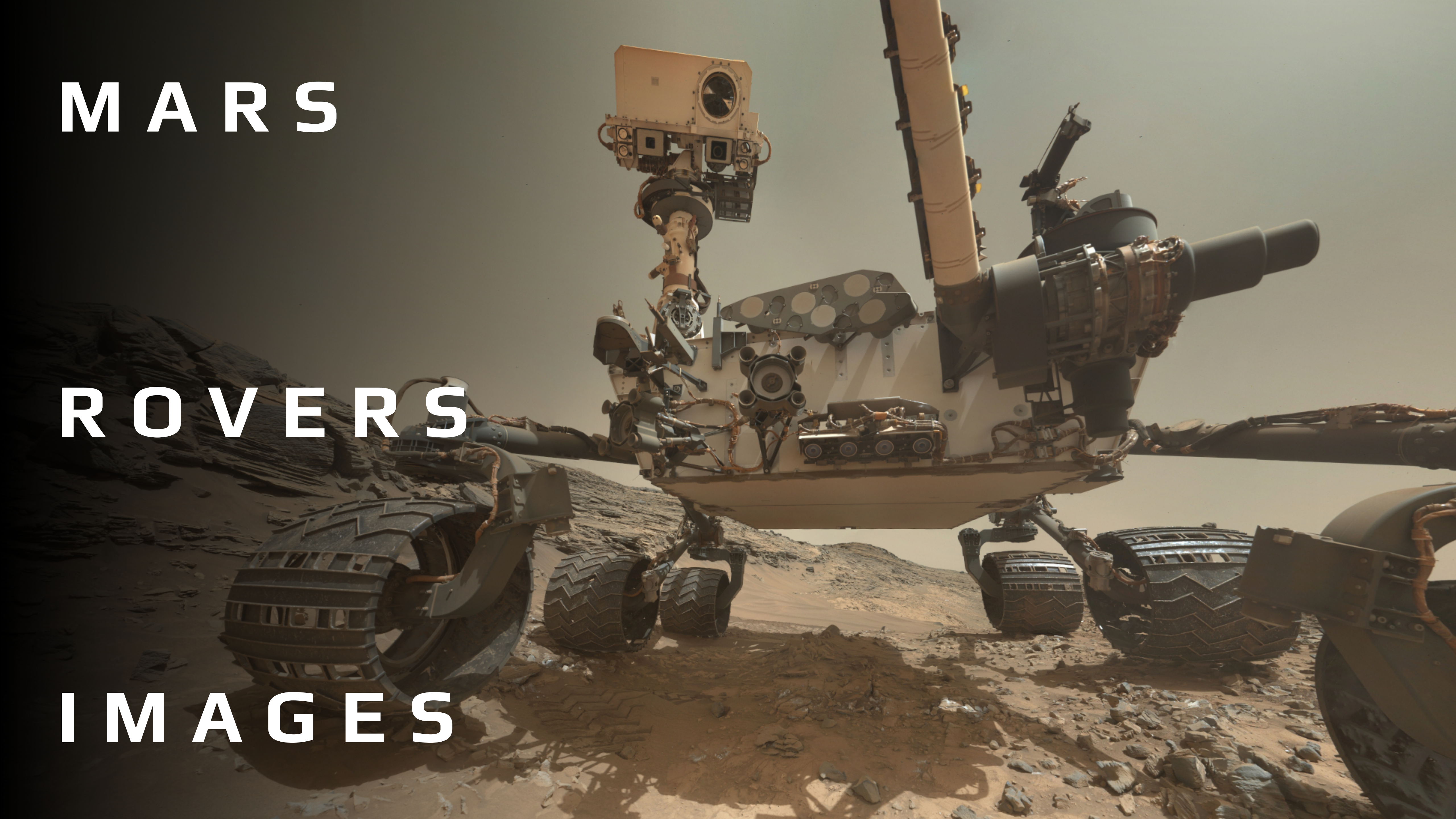
db - prods

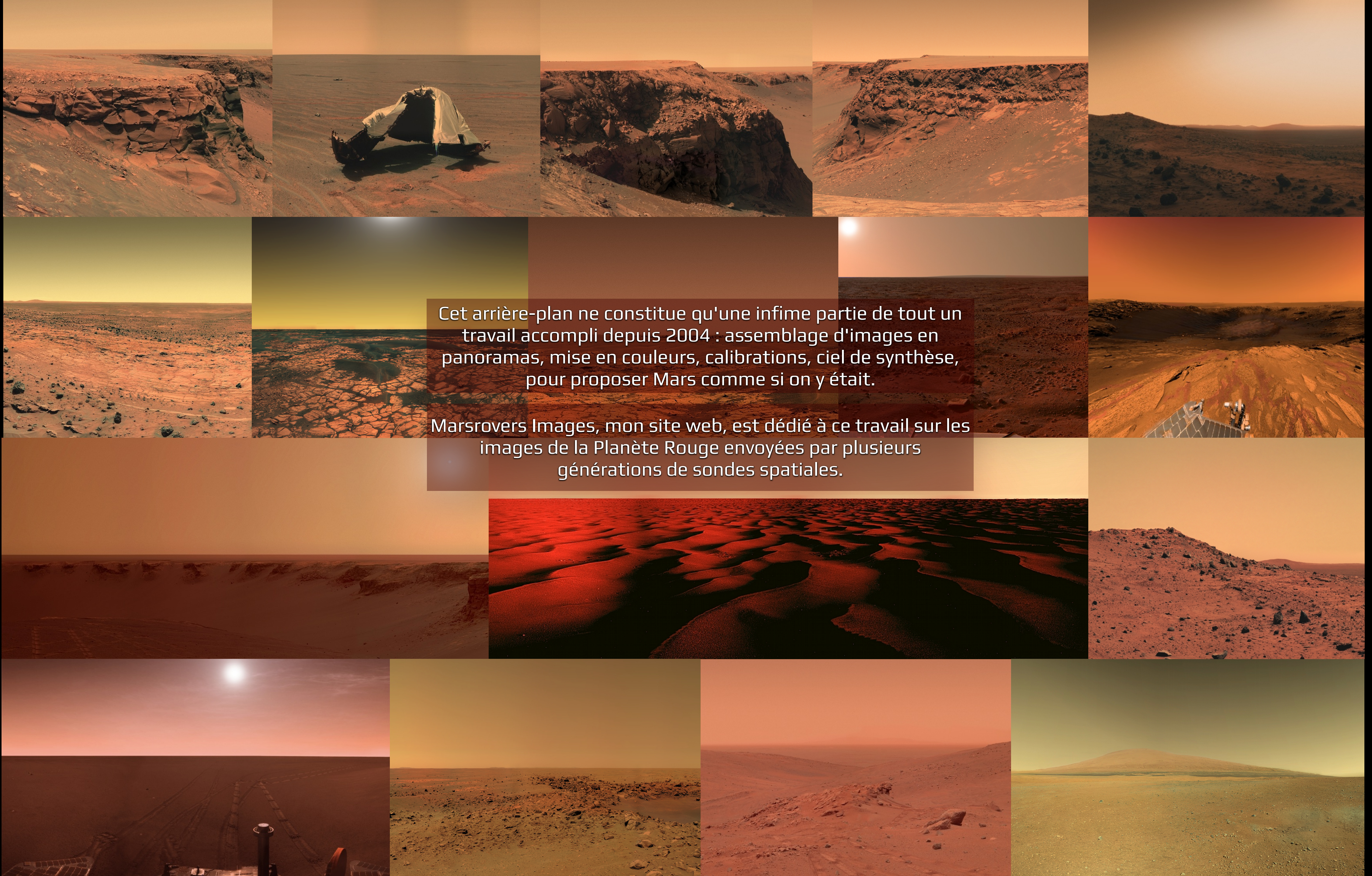
Damia Bouic Productions · 2026

MARS

ROVERS

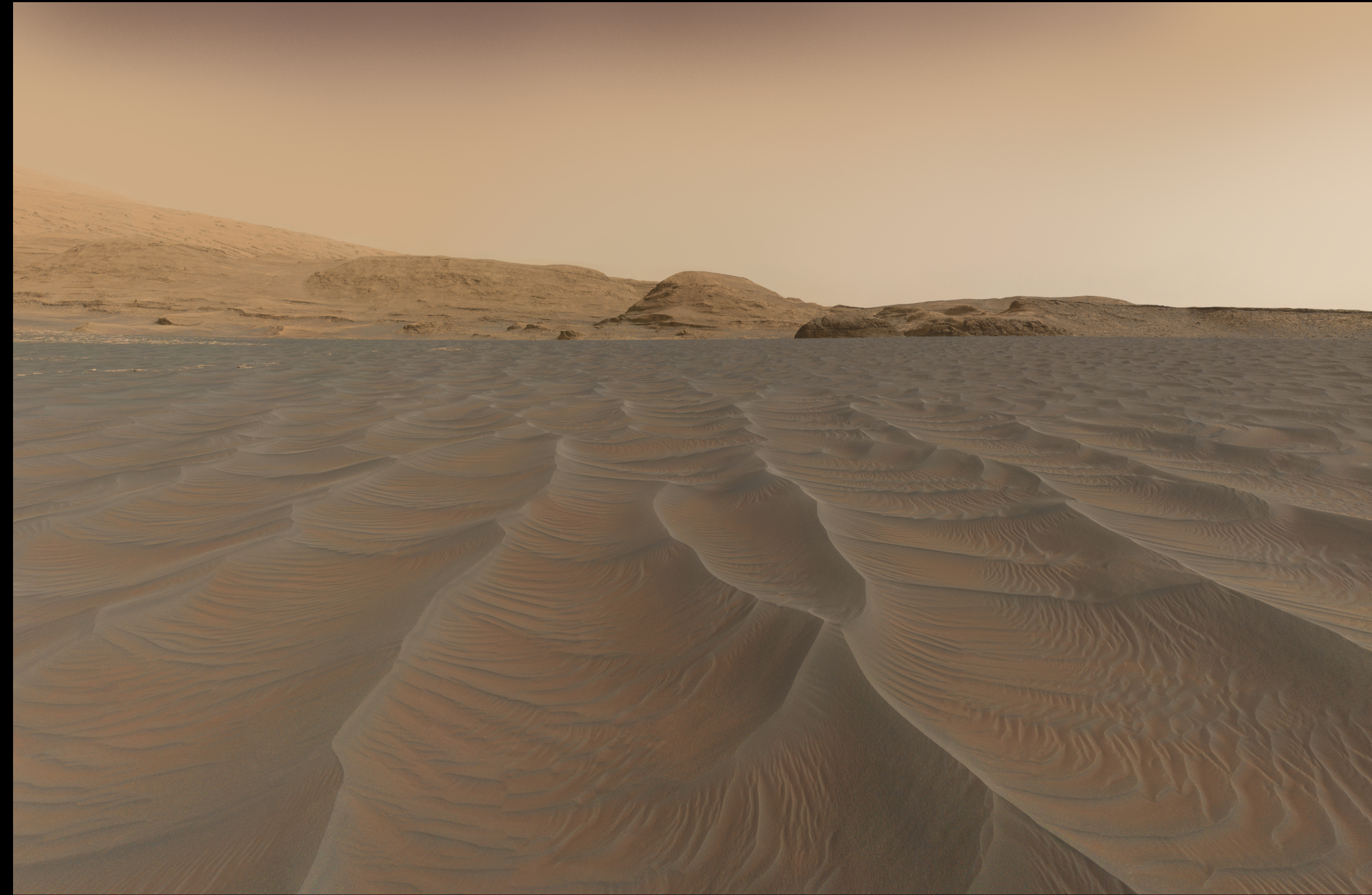
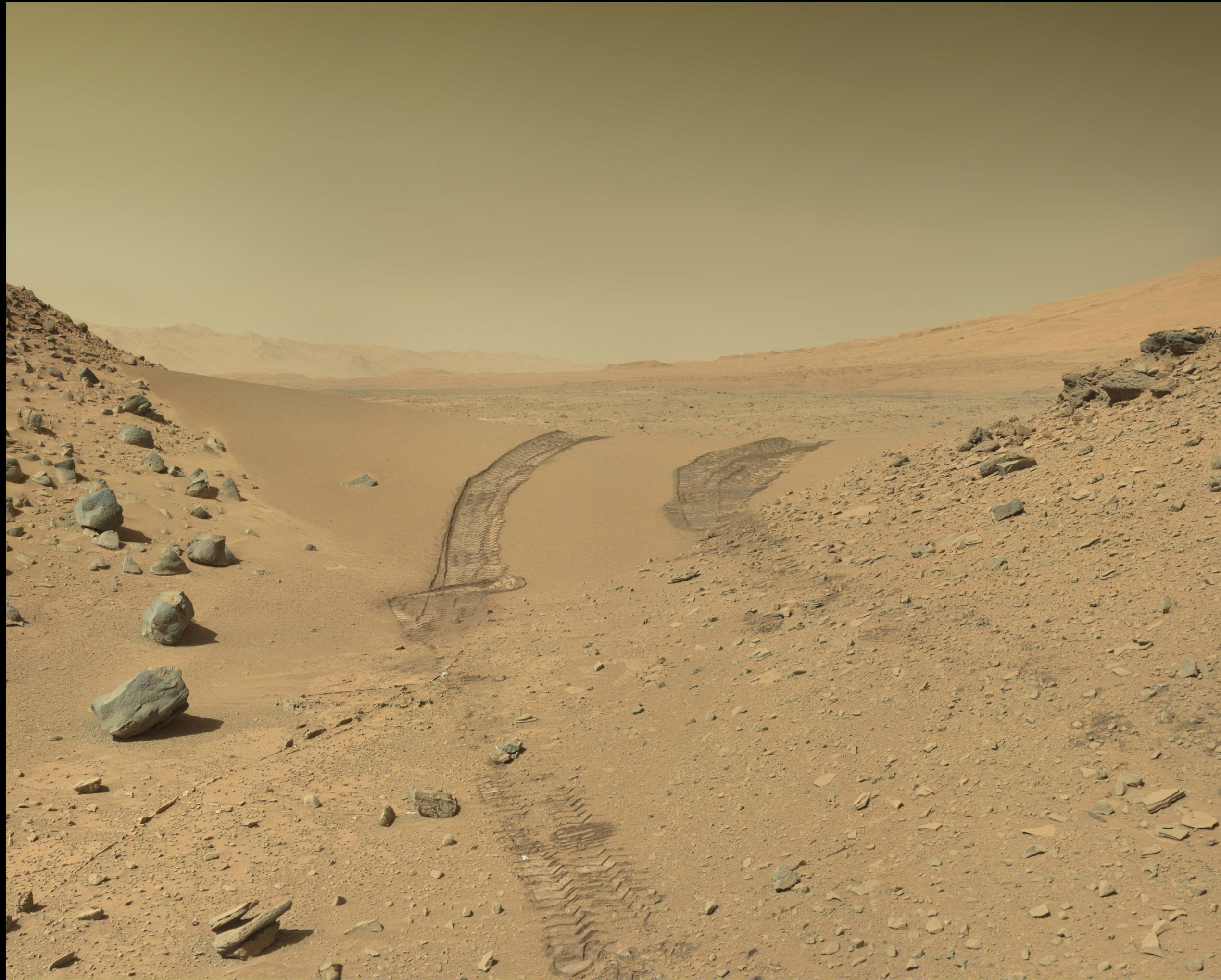
IMAGES





Cet arrière-plan ne constitue qu'une infime partie de tout un travail accompli depuis 2004 : assemblage d'images en panoramas, mise en couleurs, calibrations, ciel de synthèse, pour proposer Mars comme si on y était.

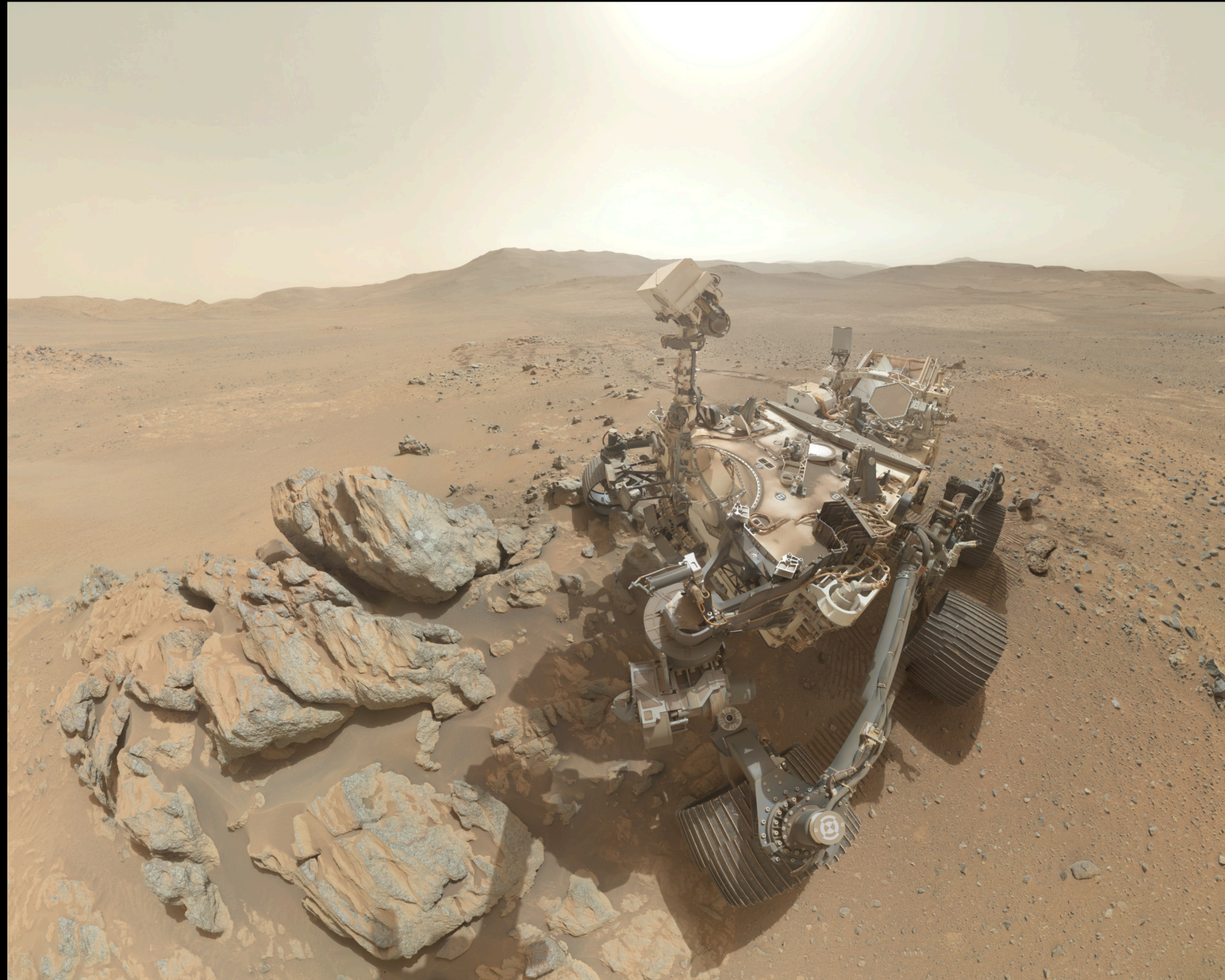
Marsrovers Images, mon site web, est dédié à ce travail sur les images de la Planète Rouge envoyées par plusieurs générations de sondes spatiales.



NASA/JPL-Caltech/MSSS
Damia Bouic

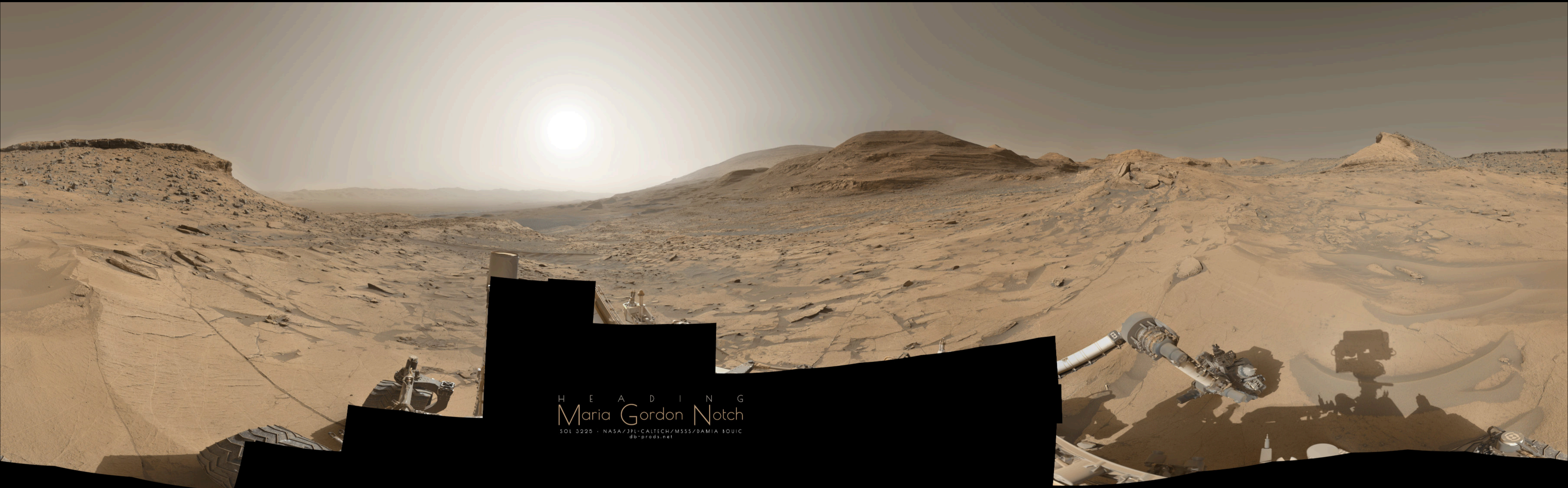
S
ands
of
Forvie

db-prods.net



rock sampling · Sol 1797
Lac de Charmes

NASA / JPL-Caltech / MSSS / ASU / Damia Bouic
db-prods.net

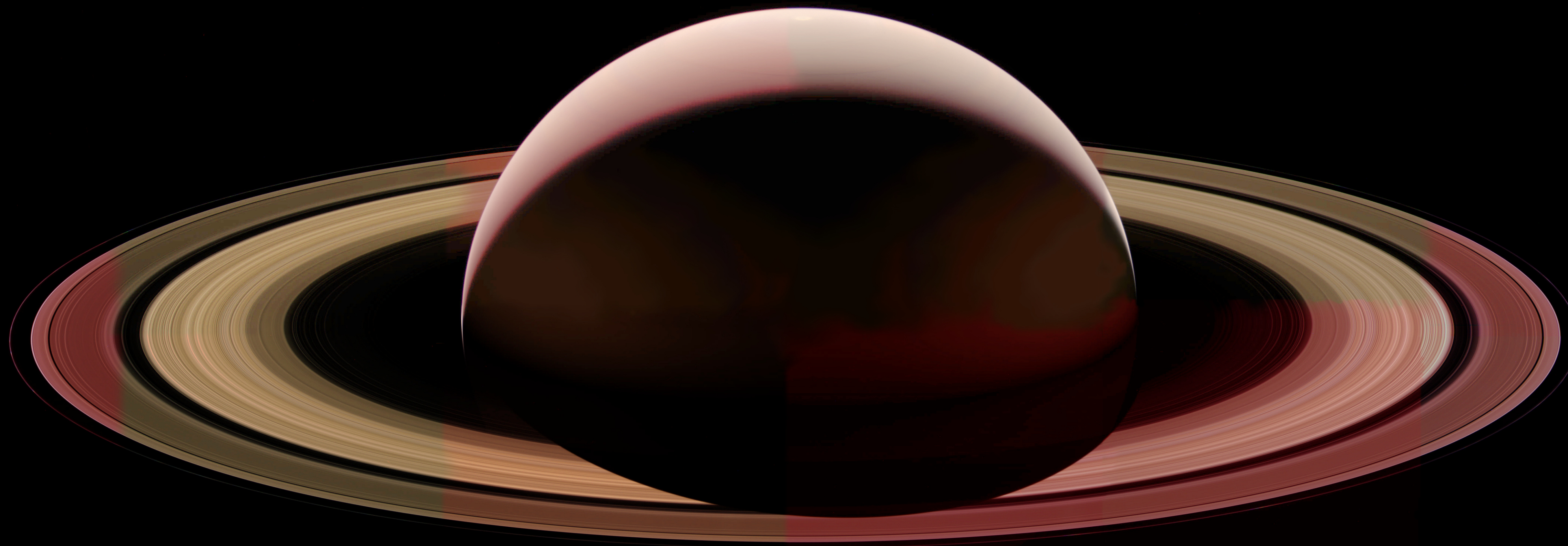


H E A D I N G
Maria Gordon Notch
SOL 3225 · NASA/JPL-CALTECH/MSSS/DAMIA SOUIC
db-prods.net

The image features two spherical representations of Venus against a black background. The sphere on the left is rendered with a pale, blue-tinted atmosphere, showing wispy cloud patterns. The sphere on the right is depicted in a dark, almost black color palette, with a bright, glowing horizon line at the top right, suggesting a sunset or sunrise. The clouds on the right are more dense and textured, with some yellowish highlights from the light source. In the center, between the two spheres, the word "VENUS" is written in a clean, white, sans-serif font.

VENUS

SATURNE



A landscape photograph at dusk or dawn. The sky is a mix of deep blue and soft pink/purple. In the foreground, there are dark, silhouetted mountains. In the middle ground, a range of mountains is visible, with a city or town nestled in a valley below them, its lights glowing. A large, stylized sunburst or light flare graphic is overlaid on the left side of the image, extending from the top left towards the center. The word "FICTIONS" is written in a white, serif font across the middle of the image, positioned over the mountains and the city lights.

FICTIONS

Et si la Terre s'était retrouvée pourvue d'anneaux ?

J'explore sans cesse cette uchronie pour lui donner vie et sens, entre impacts climatiques, territoriaux et paysager, ainsi que dresser le nouveau visage de cette Terre alternative.

Panorama historique et scientifique

LES ANNEAUX DE LA TERRE

En 1762 commençait une histoire fabuleuse. Des mots comme «Lunoïde», «Nuage Lunoïde», «Gardiens», résonnent dans l'inconscient collectif comme jamais des astres ne l'avaient fait auparavant. Une histoire qui a connu ses personnages illustres, ses événements, ses drames parfois. Cet ouvrage veut présenter le panorama le plus large possible sur cette arche suspendue dans notre ciel depuis plus de deux cents ans en proposant une synthèse des différents aspects que les Anneaux nous offrent.

Damia Bouic

Damia Bouic est photographe et astronome, passionnée depuis son enfance par les Anneaux. Vit et travaille à Marseille.

A lire également chez Que Sais-Je ?

Les Anneaux à l'aube de la Conquête Spatiale, Olivier de Goursac.

LES ANNEAUX DE LA TERRE

Damia Bouic

*Que Sais-
Je ?*

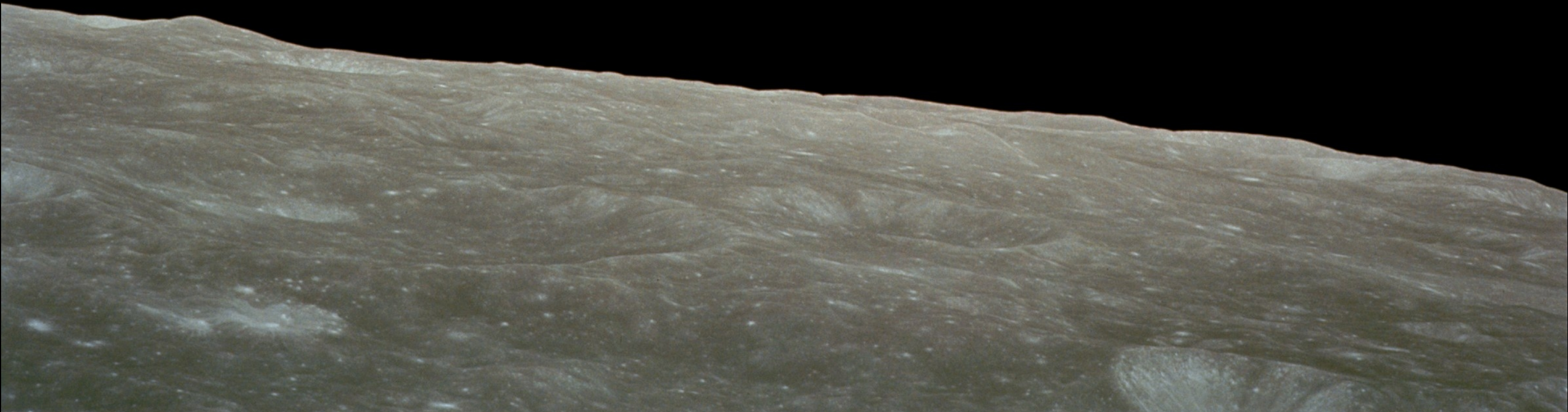


LES ANNEAUX DE LA TERRE

Damia Bouic

Les Landes en Hiver

D a m i a B o u i c





Incrustation 3D du TARDIS, engin de transport spatio-temporel utilisé par le Docteur dans la série britannique *Doctor Who*

KEYBOARD
FREE FOR
USE OF PUBLIC
MUSIC & SOUNDS
OBTAINABLE IMMEDIATELY
PLAYERS & CREW
RESPOND TO
URGENT SONGS
PULL TO OPEN

Réalisation d'un étui de transport de synthétiseur inspirée par le
TARDIS de *Doctor Who*

db-prods.net